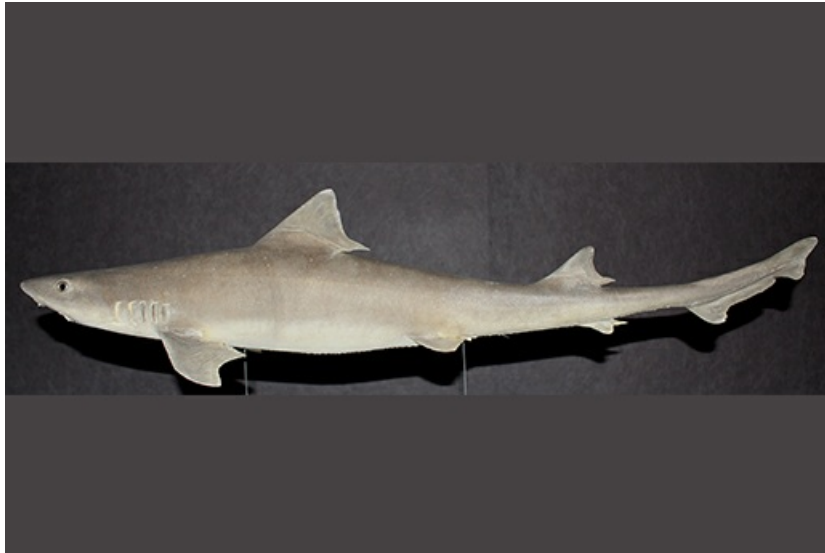


L'émissole tachetée

Ce spécimen est conservé au musée Vert, muséum d'histoire naturelle du Mans.

Page modifiée le mercredi 6 janvier 2021 • Données Ville du Mans

Carte d'identité



© Ville du Mans

L'émissole tachetée (*Mustelus asterias*) est un **petit requin** qui vit dans les eaux littorales de l'Europe. De taille relativement modeste, 1,40 m au maximum, il arpente les fonds vaseux ou sableux à la recherche de proies.

Caractéristiques

Comme tous les requins, la mâchoire de l'émissole est pourvue de **plusieurs rangées de dents** dont seule la première est fonctionnelle. Ses dents sont basses, aplaties et disposées en quinconce, formant une sorte de pavement.

La dentition de l'émissole est parfaitement **adaptée au broyage** des carapaces de crustacés et de coquilles de mollusques.

Origine

Ce spécimen a été collecté en mer d'Iroise, **au large du Fin**

Prendrez-vous un cookie ?

Ce site utilise des traceurs, aussi appelés cookies. Certains sont essentiels à son fonctionnement, d'autres servent à mesurer son audience. Vous pouvez consentir au dépôt des traceurs facultatifs de votre choix sur votre équipement, refuser tous les traceurs facultatifs ou tout accepter. Votre décision sera enregistrée pour une durée d'un an mais vous pourrez changer d'avis à tout moment via le lien "Cookies" présent en bas de page. [En savoir plus](#)

Personnaliser

Refuser

Accepter

12

mois

C'est la durée de la gestation chez l'émissole tachetée.